



Érase una vez...
¡eL HabLa!

La comunicación existe incluso en seres vivos microscópicos. Los animales se comunican en distintos niveles y con diferentes complejidades e intensidades. Sin embargo, tener la capacidad de expresar los pensamientos y sentimientos frente a otros seres es exclusivo de nuestra especie: ¡solo los humanos podemos hablar!

“Érase una vez... ¡el habla!” nos cuenta cuándo apareció la capacidad de hablar en nuestros antepasados y cómo han evolucionado determinadas partes de nuestro cuerpo (cerebro, laringe, oído...) para hacerlo posible. Asimismo, muestra cuáles son los aspectos esenciales que caracterizan al lenguaje humano y cómo este ha evolucionado igual que lo hacemos nosotros.

Esta exposición nos invita a reflexionar sobre algo tan usual, tan imprescindible y a la vez tan complejo en nuestra vida diaria como el habla.

En la Obra Social “la Caixa” queremos que todas las personas tengan las mismas **oportunidades** y, por ello, desde el programa de Ciencia y Medio Ambiente se han creado una serie de exposiciones gratuitas con las que poder acercarse a todos este mundo del conocimiento.

Exposición

HORARIO

De lunes a viernes, de 12.30 a 14 y de 17 a 21 h

Sábados, domingos y festivos,
de 11 a 14 y de 17 a 21 h

Visitas guiadas

De lunes a viernes, a las 19 h

Sábados, domingos y festivos,
a las 12 y a las 19 h

Visitas grupos escolares y otros colectivos

De lunes a viernes, de 9.30 a 13.30 y de 15 a 17 h
previa cita al teléfono 902 906 666

HORARIO DE VERANO

De lunes a domingo, de 11 a 14 h y de 17 a 23 h

Visitas guiadas

De lunes a domingo, a las 12 y a las 19 h

- Material educativo disponible en la web
http://obrasocial.lacaixa.es/ambitos/exposiciones/elhabla_es.html

Servicio de información
Obra Social “la Caixa”
902 22 30 40
De lunes a domingo, de 9 a 20 h
www.lacaixa.es/ObraSocial

Este material está impreso en papel de fibra virgen procedente de bosques gestionados de forma sostenible

DL B.3708-2013



Érase una vez...
¡eL HabLa!

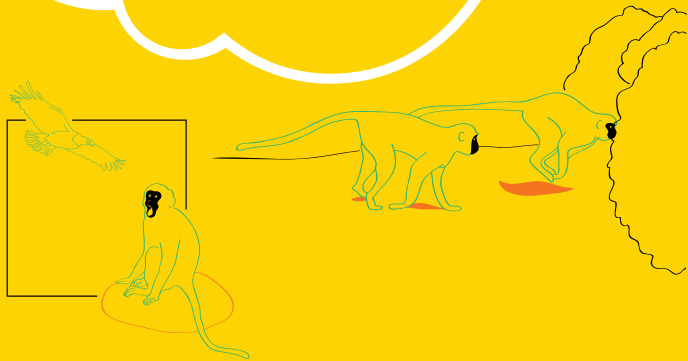


La historia de
la comunicación
humana



ExpoCaixa

Érase una vez... ieL HabLa!



La comunicación en los seres vivos

¿Podemos hablar de la existencia de comunicación antes de la existencia de seres humanos? Y si es así, ¿desde cuándo?

Mucho antes de que los humanos pudiéramos hablar ya había comunicación entre los seres vivos. Desde el momento en que un ser vivo realiza una acción que modifica el comportamiento de otro, podemos decir que existe comunicación, y este hecho se produce incluso entre los organismos unicelulares.

En esta exposición podemos descubrir desde cómo los más sencillos microorganismos modifican su comportamiento por la acción de simples estímulos hasta cómo diferentes animales pueden expresar su época de celo, su miedo o su territorialidad. Además, podremos escuchar los sonidos que realizan los cetáceos para comunicarse o ver cómo una araña, en el momento del cortejo, realiza un acto de comunicación tan complejo que es digno de admiración.

El habla Una ventaja de la evolución

El grado más alto de comunicación lo consigue el ser humano mediante el habla. La capacidad para transmitir y compartir información a través del lenguaje otorga una verdadera ventaja adaptativa.

Actualmente, no se sabe con exactitud cuándo apareció el habla, pero sí sabemos que la capacidad de hablar está íntimamente relacionada con dos cosas: por un lado, es necesario disponer de los órganos adecuados (sistema vocal apropiado, cerebro desarrollado...) y, por el otro, es imprescindible tener cierta capacidad de pensamiento simbólico. Así pues, ¿qué antepasados nuestros fueron los primeros en hablar? A lo largo de esta exposición descubriremos cuáles fueron los primeros homínidos capaces de hablar como nosotros y por qué fue posible.



Y nosotros, ¿qué órganos empleamos para hablar? Para poder hablar es necesario mover la musculatura de la cara, colocar la lengua, accionar las cuerdas vocales, distinguir y emitir sonidos, construir significados, recordar, asociar, relacionar... Todo esto constituye una habilidad muy compleja en la que intervienen zonas específicas del cerebro que en un 85% de los adultos se encuentran situadas en el hemisferio izquierdo. En la exposición, podrás ver qué partes de nuestro cuerpo están involucradas en el habla y, con la ayuda de un cerebro interactivo, podrás descubrir qué áreas son las que intervienen en los diferentes procesos del habla y dónde están localizadas.



Lenguaje Más que un código de signos

El lenguaje puede definirse como un sistema de signos codificado. La condición necesaria para que el intercambio de información se produzca es que tanto el emisor como el receptor conozcan el código. Si se desconoce el código es imposible emitir o descifrar un mensaje. Pero el habla no es la única manera de comunicarse entre los seres humanos; el morse, el braille o la lengua de signos son otros códigos que nos proporcionan otras formas de comunicación.

¿Cuál es el origen de las lenguas o idiomas? La teoría más aceptada es la de un origen único: un mismo grupo de seres humanos que salió de África, se diversificó y originó toda la población actual y, con ella, toda la diversidad lingüística. Esta diversidad otorga una riqueza que debemos preservar, ya que cada lengua es una forma especial de percibir el mundo.

No obstante, las lenguas varían. A lo largo del tiempo la lengua sufre constantes transformaciones que se producen a causa del encuentro con otras lenguas, con otras realidades, con los avances técnicos, científicos, tecnológicos, así como con el entorno social de los hablantes. El lenguaje evoluciona a la vez que lo hacemos nosotros.

